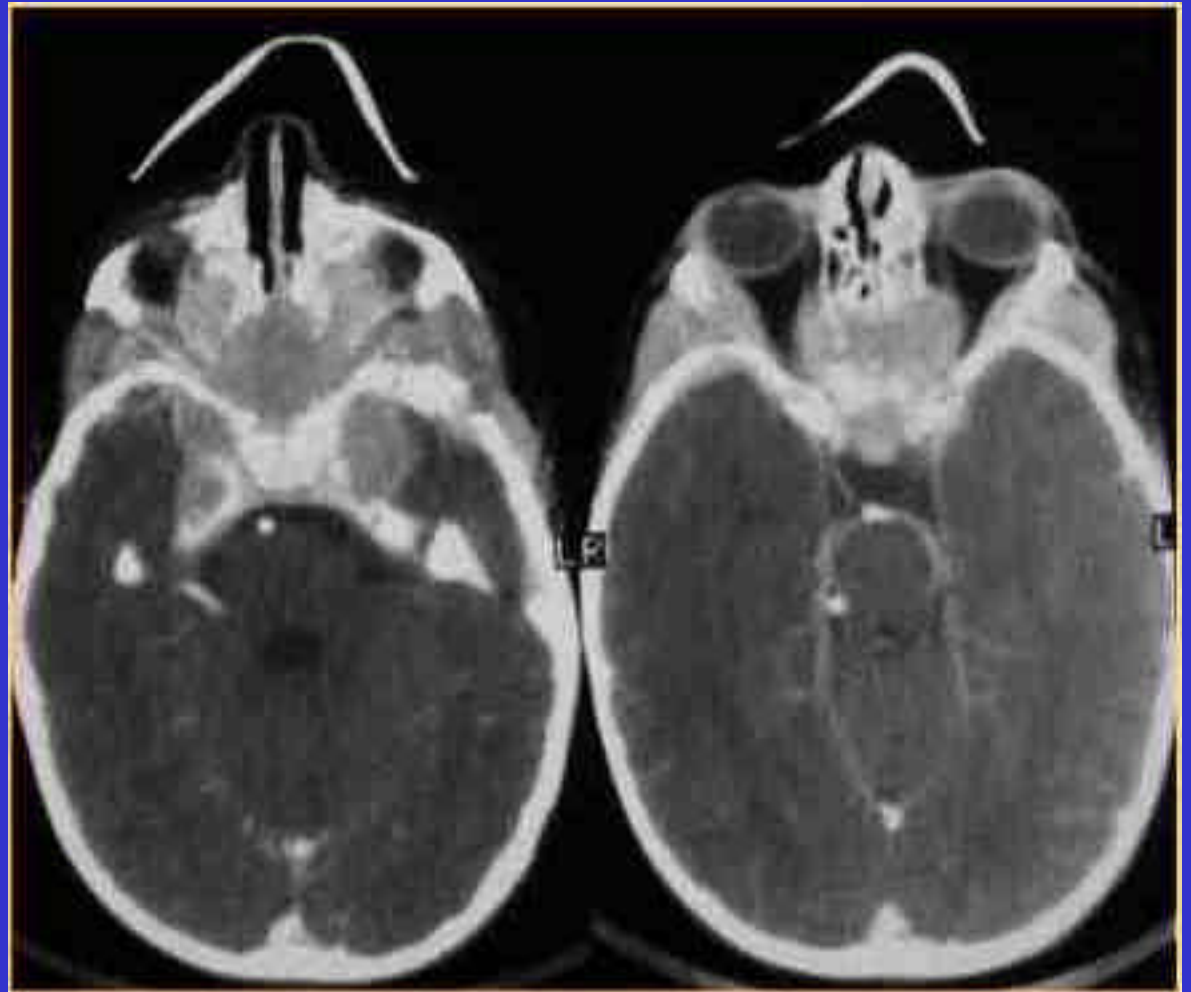


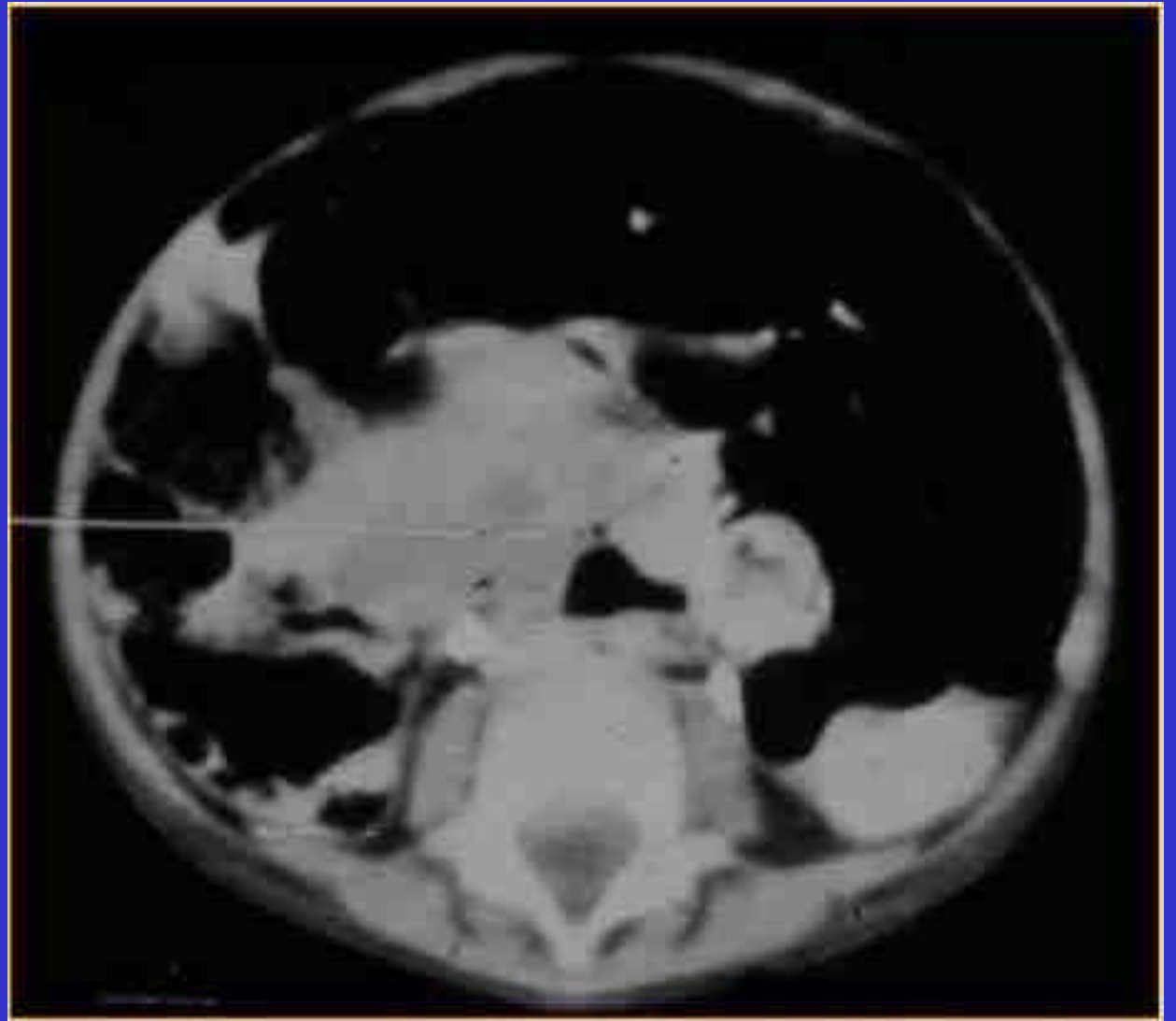
HISTORIA CLÍNICA

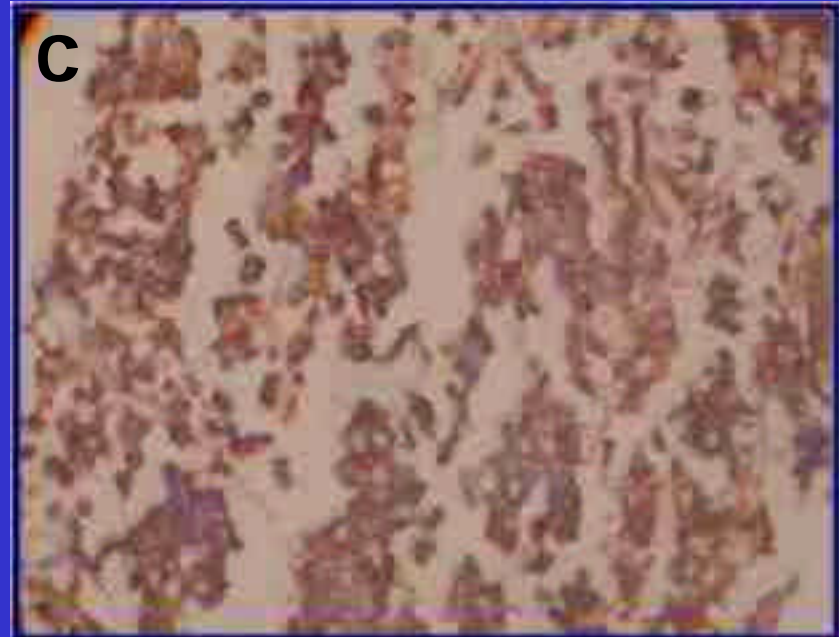
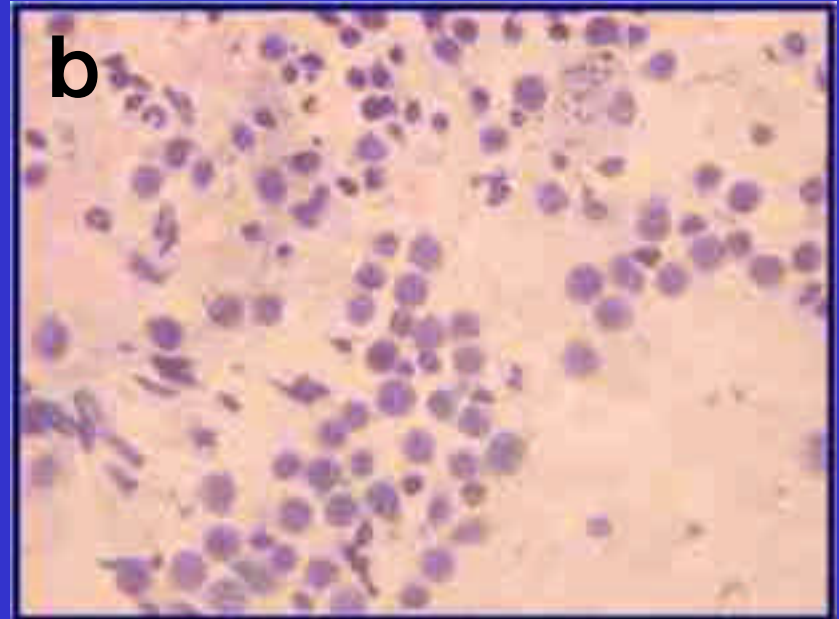
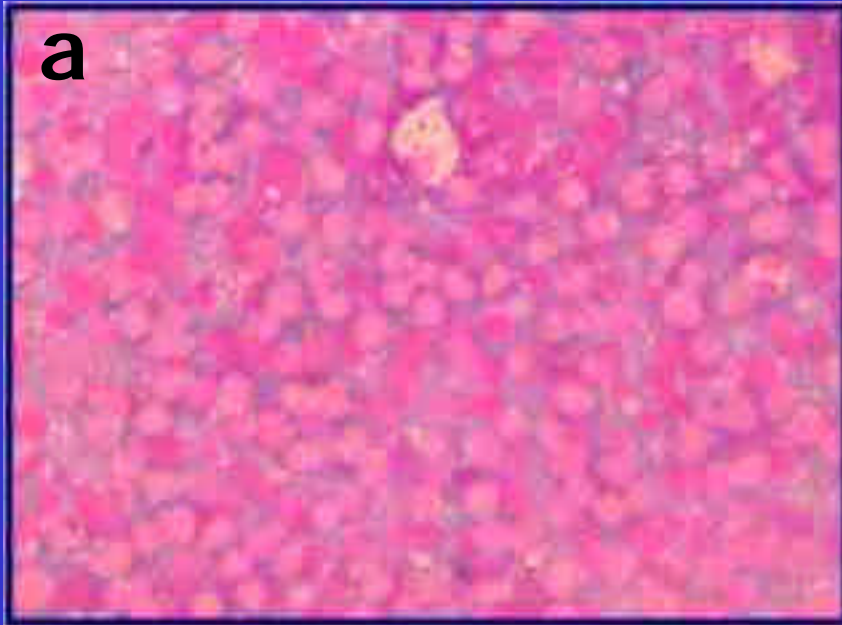
- Niña de tres años de edad.
- Trastornos de conducta.
- Edema bipalpebral.
- Compromiso del VI par izquierdo.
- Trastornos deglutorios.
- Adenopatías generalizadas.
- Compromiso del estado general.
- Masa palpable en flanco derecho.











a y b: citología
c: CD 20

LINFOMA DE BURKITT

- Linfoma maligno de células B
- Masas extraganglionares
- Rápido crecimiento
- Rápida respuesta al tratamiento

- Formas de presentación:
 - Endémica (50% huesos faciales)
 - No endémica (15% h. faciales; 45% masas abdominales)

DIAGNÓSTICO DIFERENCIAL

- Neuroblastoma con MTS
- Rabdomiosarcoma con MTS
- Linfoma
 - Linfoma Burkitt-like
 - Burkitt relacionado al SIDA
- Histiocitosis

BIBLIOGRAFÍA

- 1) Wright DH: What is Burkitt's lymphoma?. J Pathol 1997;182 (2): 125-7.
- 2) Johnson KA et al: The imaging of Burkitt's and Burkitt-like lymphoma. Clin Radiol 1998; 53 (11): 835-41.
- 3) Vade A et al: Imaging of Burkitt lymphoma in pediatric patients. Pediatr Radiol 1985; 15 (2): 123-6.
- 4) Kalina P et al: Burkitt's lymphoma of the skull base presenting as cavernous sinus syndrome in early childhood. Pediatr Radiol 1996; 26 (6):416-7